



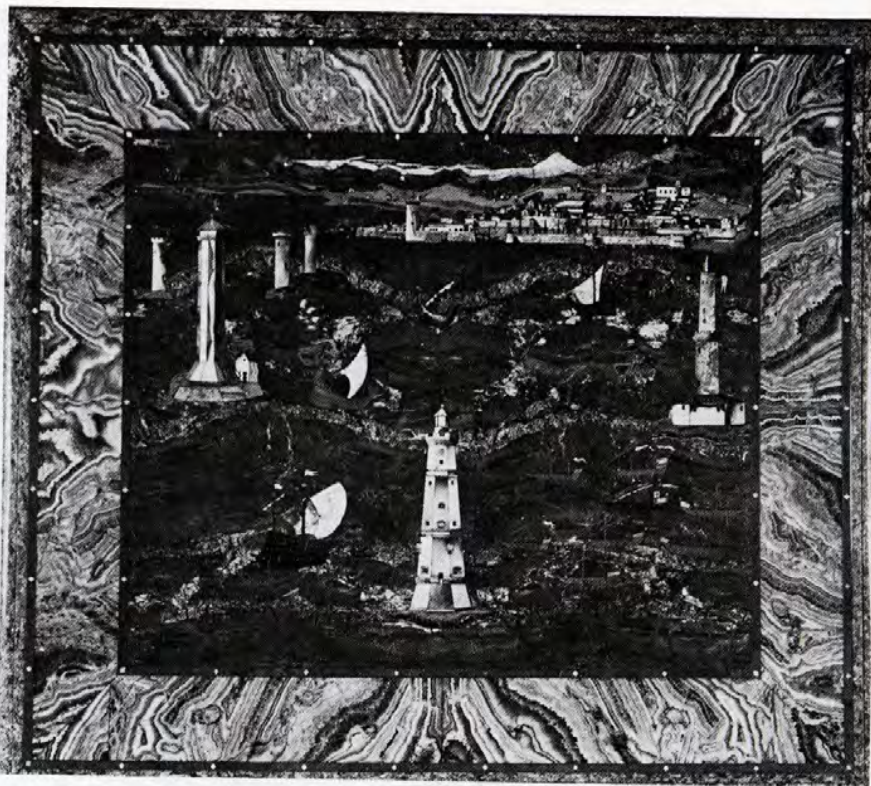
65

164 Botteghe granducali, Cristoforo Gafurri e G.B. Sassi (su disegno di Jacopo Ligozzi). Piano di tavolo in commesso di pietre dure con veduta del porto di Livorno. 1601-1604. Firenze, Galleria degli Uffizi

165 Manifattura imperiale di Praga (e Giovanni Castrucci). Stipo in ebano con commessi di pietre dure. 1620 circa. Vienna, Kunsthistorisches Museum

166 Botteghe granducali (e Jacopo Ligozzi). Inginocchiatoio in ebano e pietre dure con pannello in mosaico a piccole tessere (di G.B. Calandra). 1621-1624. Firenze, Palazzo Pitti

167-168 Botteghe granducali (e Jacopo Ligozzi?). Pannelli in pietre dure e tenere su fondo di paragone. Primo quarto del XVII secolo. Londra, Marlborough House. Per gentile concessione di S.M. Elisabetta II



164



57

57 Botteghe granducali (e G.B. Foggini?).  
Cassetta in ebano, pietre dure e bronzo  
dorato. XVII-XVIII secolo. Berlino,  
Staatliche Museen, Kunstgewerbemuseum

58 La cassetta a figura 57, aperta

59 Particolare dell'intarsio interno della  
cassetta alle figure 57 e 58

60 Particolare di una cartella in commesso  
di pietre dure nella cassetta alle figure 57 e  
58

61 Particolare del coperchio della cassetta  
alle figure 57 e 58





62

62 Giovan Battista Foggini. Disegno d'ornato, dal *Giornale*. 1713-1718 circa. Firenze, Gabinetto Disegni e Stampe degli Uffizi

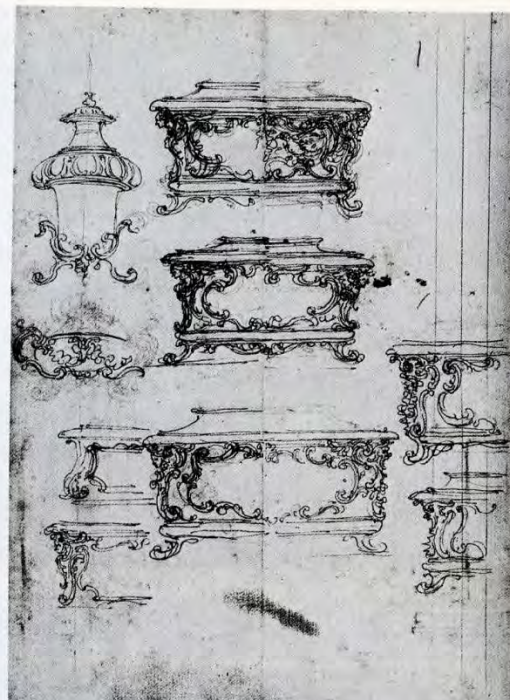
63 Botteghe granducali (e G.B. Foggini?). Cassetta in ebano, pietre dure e bronzo dorato. XVII-XVIII secolo. Firenze, collezione Principi Corsini

64 Giovan Battista Foggini. Progetti per due cassette, dal *Giornale*. 1713-1718 circa. Firenze, Gabinetto Disegni e Stampe degli Uffizi

65 Giovan Battista Foggini. Schizzi per cassette, dal *Giornale*. 1713-1718 circa. Firenze, Gabinetto Disegni e Stampe degli Uffizi

66 Giovan Battista Foggini. Progetto per una cassetta. 1720 circa. New York, Metropolitan Museum of Art

67 Botteghe granducali e G.B. Foggini. Cassetta in ebano, pietre dure e bronzo dorato. 1720 circa. Già a Hamilton Palace



65



64